

KONU 10 ÖNDEKİ ARACI GEÇME KURALLARI

A- ÖNDEKİ ARACI GEÇME MESAFESİNİN HESAPLANMASI

Günümüzde ölümle veya yaralanmalarla sonuçlanan kazaların çoğunluğunu hatalı sollamalar oluşturmaktadır. Sürücülerin geçişlerde (sollamalarda) yaptığı en büyük hatalardan biri (sollamanın) ne kadar sürelerde ve mesafelerde bitireceğini tam olarak bilememelerinden kaynaklanmaktadır.

örnek 4 metre uzunluğunda ve 90 km/h hızla giden bir araç 10 m uzunlukta ve 70 km/h hızla giden bir aracı geçecektir. Bu aracı sollayıp geçmesi için kaç metre mesafeye ihtiyaç vardır?

- A. Geçmek isteyen aracın boyu 4 metre
- B. Geçilen aracın boyu 10 metre
- C. Geçmek isteyen aracın takip mesafesi 45 metre
- D. Geçilen araçtan emniyetle uzaklaşma mesafesi 35 metre (yaklaşık olarak takip mesafesi kadardır.).

Geçiş sırasında geçen aracın fazladan gitmesi gereken mesafe ; $4 \text{ m} + 10 \text{ m} + 45 \text{ m} + 35 \text{ m} = 94 \text{ metre}$ 'dir.

Geçen aracın 1 sn.de alacağı yol: $90000 \text{ m} : 3600 \text{ s.} = 25 \text{ m/sn.}$

Geçilen aracın 1 sn.de alacağı yol: $70000 \text{ m} : 3600 \text{ sn} = 19 \text{ m/sn.}$

Geçen aracın t sn.de aldığı fazla yol: $25 - 19 = 6 \text{ m/sn.}$

$94 \text{ m} : 6 \text{ m/sn} = 16 \text{ Sn.}$ güvenli geçiş için toplam süredir. Geçiş için toplam güvenli geçiş mesafesi de $25 \times 16 = 400 \text{ m.dir.}$

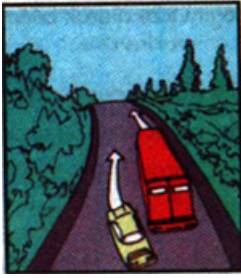
Şayet , karşı yönden 90 km saat hızla bir araç geliyor ise sollama yapan sürücüye en az $400 \text{ m} + 400 \text{ m} = 800 \text{ metre}$ ihtiyaç vardır.

B.ÖNDEKİ ARACI GEÇMENİN YASAKLANMIŞ OLDUĞU YERLER

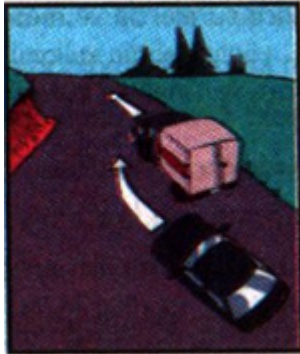
Araç sürücülerinin;



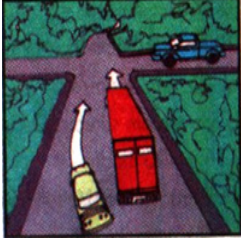
Geçmenin herhangi bir trafik işaretiyle yasaklanmış olduğu yerlerde



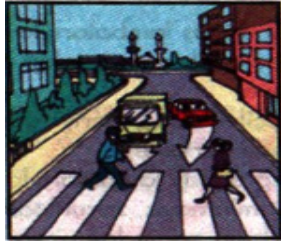
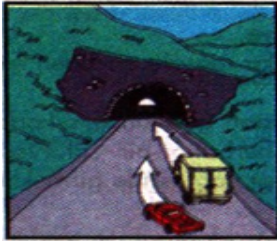
Görüş yetersizliği olan dönemeçlere yaklaşırken ve dönemeçli yollarda ilerlerken



Görüş yetersizliği olan tepe üstlerine yaklaşırken



Kavşaklarda ve kavşaklara yaklaşırken Demiryolu geçitlerinde ve bu geçitlere yaklaşırken



Gidiş ve geliş için birer şeridi bulunan iki yönlü trafiğin kullanıldığı köprü ve tünellere yaklaşırken Yaya ve okul geçitlerine yaklaşırken

Önlerindeki araçları geçmeleri yasaktır

C- ÖNDEKİ ARACI GEÇMEYE BAŞLAMADAN ÖNCE UYULACAK KURALAR

Sürücülerin önlerinde giden bir aracı sollayıp geçmeleri için:

- Arkasından gelen bir başka sürücünün kendisini geçmeye başlamamış olmasına
- Önünde giden sürücünün bir başka aracı geçme niyetini belirten uyarma işaretini vermemiş bulunmasına
- Gececeği aracın hızıyla geçme esnasındaki kendi hızını da dikkate alarak, iki yönlü yollarda karşıdan gelen trafik dahil, yolu kullananların tümü için tehlike veya engel yaratmadan geçme için kullanacağı şeridin yeteri kadar ilerisinin görüşe açık ve boş olmasına,
- Geçişin Geçilen araçlar için bir güçlük yaratmayacak şekilde ve araçlarının bu geçişe uygun durumda bulunmasına,

dikkat etmeleri zorunludur.

D- GEÇİŞE BAŞLAMA, DEVAM ETME VE BİTİRME

Geçme, geçilecek aracın solundaki şeritten yapılır. Gececek aracın sürücüsü:

- .Geçilecek araç sürücüsünü ses cihazıyla veya kısa ve uzun huzmeli farlarını sırayla yakarak (Selektör yaparak) uyarmaya,

- Sol dönüş Lambalarıyla işaret vermeye
- Geçilecek araca, takip mesafesi kadar mesafe önceden sol şeride geçmeye,
- Geçilen araç, geriye görme aynasından görülünceye kadar geçiş şeridinde ilerlemeye,
- Sağ dönüş lambalarıyla işaret vererek sağ şeride girmekle geçişini tamamlamaya, zorunludur.

Araçların sağından veya banketten yararlanmak suretiyle geçmek yasaktır

Ancak;

- Sola dönüş işareti vererek yavaşlamakta veya durmakta olan araç Trafik zorunluluğu nedeniyle beklemekte olan araçların,

- Görevi gereği yolun solunda durmuş olan geçiş. üstünlüğüne sahip araçların,

- Yolun ortasından giden tramvayların, Sağından geçiş yapılabilir.

Tramvay hatları müsait almadığı takdirde, hareket halinde olsun veya olmasın bir tramvayın sol yanından geçilmez ve devamlı araç sürülemez Gidişe ayrılmış ya bölümünde giden bir sürücünün, şerit değiştirmek şartı ile diğer şeritteki taşıtlardan hızlı gitmesi geçme sayılmaz Geçme sırasında geçme kurallarının mecbur kaldığı şartlar dolayısıyla hız sınırlarını aşan sürücüler. ceza işlemi uygulanmaz. Geceleri öndeki aracı geçerken yanyana gelinceye kadar yakını gösteren ışıldarın kullanılması zorunludur.

KONU 11 GEÇMEK İSTEYEN ARACA YOL VERME MECBURİYETİ VE UYULACAK KURALLAR

Geçilen Araçların Sürücüleri, kendilerin geçmek isteyen araçların duyulur veya görülür bir geçiş işaretini alınca

- Trafiğin iki yönlü cereyan ettiği karayollarında taşıt yolunun sağ kenarına yakın gitmek, Dörtten fazla şeridi veya bölünmüş karayollarında bulunduğu şeridi izlemek bulunduğu,

- Hızını artırmamak,

- Dar taşıt yollarıyla trafiğin yoğun olduğu karayollarıyla yavaş gitme sebebiyle kendilerini geçmek için izleyen araçların kolayca ve güvenli geçmelerini sağlamak üzere, araçlarını elverdiği oranda sağ kenara almak, yavaşlamak, gerekiyorsa durmak,

zorundadırlar.

Kurallara uygun olarak geçiş yapmak isteyenlere yol vermemek, Geçilmekte iken bir başka aracı geçmeye veya sola dönmeye kalkışmak,

Sürücülerin, kendilerini geçmek isteyenlere, Dönüş Lambalarıyla geç **işareti vermeleri yasaktır**